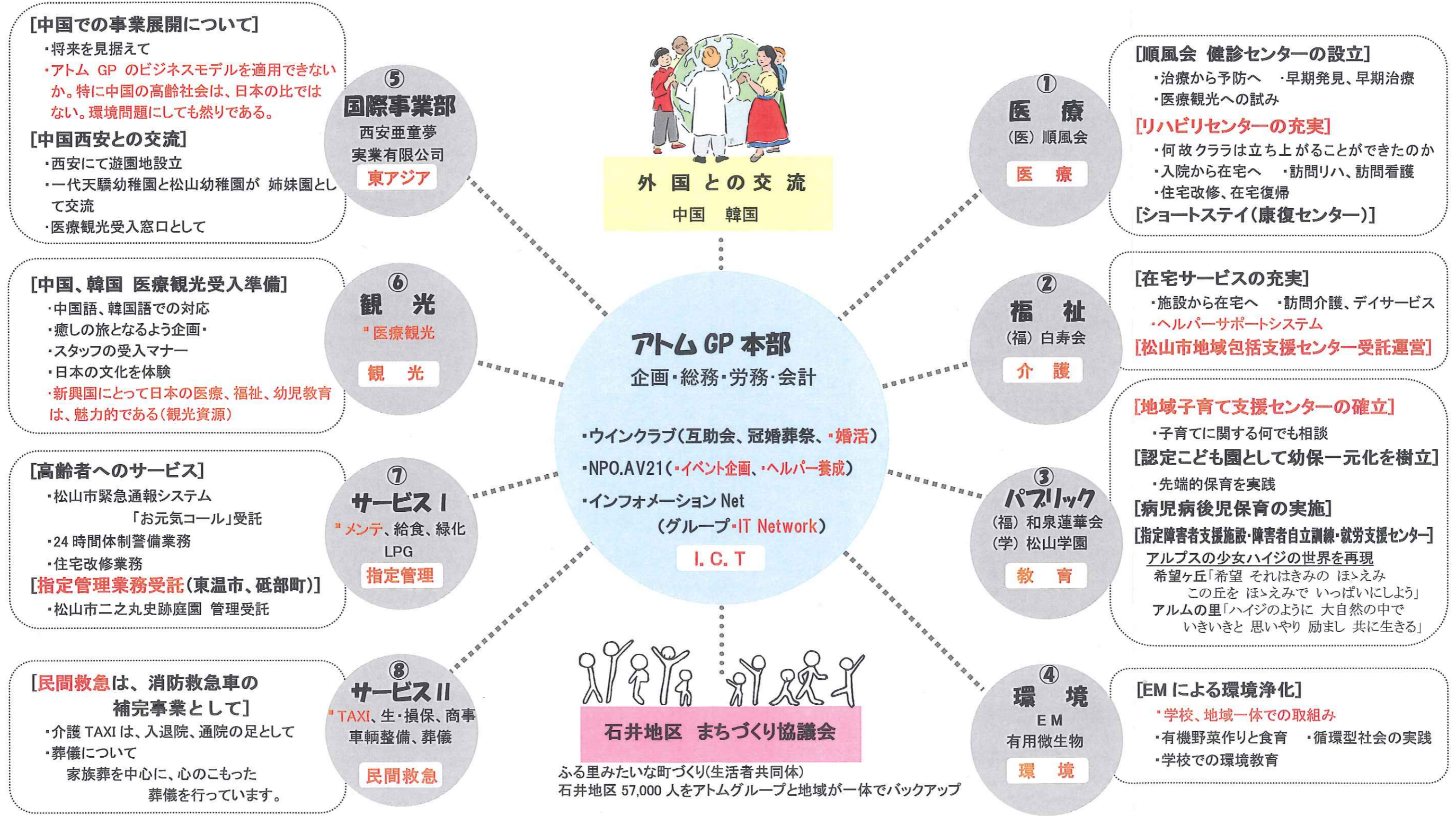


アトムグループの事業と関連図

【理念】ふる里みいたいな町づくり〔生活者共同体〕
～アルプスの少女 ハイジの世界～

【企業活動の目的】 少子高齢化社会をサポート〔支援体制の確立〕



[中国での事業展開について]

- ・将来を見据えて
- ・アトム GP のビジネスモデルを適用できないか。特に中国の高齢社会は、日本の比ではない。環境問題にしても然りである。

[中国西安との交流]

- ・西安にて遊園地設立
- ・一代天驕幼稚園と松山幼稚園が 姉妹園として交流
- ・医療観光受入窓口として

[中国、韓国 医療観光受入準備]

- ・中国語、韓国語での対応
- ・癒しの旅となるよう企画
- ・スタッフの受入マナー
- ・日本の文化を体験
- ・新興国にとって日本の医療、福祉、幼児教育は、魅力的である(観光資源)

[高齢者へのサービス]

- ・松山市緊急通報システム 「お元気コール」受託
- ・24 時間体制警備業務
- ・住宅改修業務

[指定管理業務受託(東温市、砥部町)]

- ・松山市二之丸史跡庭園 管理受託

[民間救急は、消防救急車の補完事業として]

- ・介護 TAXI は、入退院、通院の足として
- ・葬儀について

家族葬を中心に、心のこもった葬儀を行っています。

外国との交流

中国 韓国

① 医療
(医) 順風会

医療

[順風会 健診センターの設立]

- ・治療から予防へ
- ・早期発見、早期治療
- ・医療観光への試み

[リハビリセンターの充実]

- ・何故クララは立ち上がることができたのか
- ・入院から在宅へ
- ・訪問リハ、訪問看護
- ・住宅改修、在宅復帰

[ショートステイ(康復センター)]

② 福祉
(福) 白寿会

介護

[在宅サービスの充実]

- ・施設から在宅へ
- ・訪問介護、デイサービス
- ・ヘルパーサポートシステム

[松山市地域包括支援センター受託運営]

③ パブリック
(福) 和泉蓮華会 (学) 松山学園

教育

[地域子育て支援センターの確立]

- ・子育てに関する何でも相談

[認定こども園として幼保一元化を樹立]

- ・先端的保育を実践

[病児病後児保育の実施]

[指定障害者支援施設・障害者自立訓練・就労支援センター]

アルプスの少女ハイジの世界を再現
希望ヶ丘「希望 それはきみの ほゝえみ
この丘を ほゝえみで いっぱいにしよう
アルムの里「ハイジのように 大自然の中で
いきいきと 思いやり 励まし 共に生きる」

④ 環境
EM 有用微生物

環境

[EMによる環境浄化]

- ・学校、地域一体での取組み
- ・有機野菜作りと食育
- ・循環型社会の実践
- ・学校での環境教育

石井地区 まちづくり協議会

ふる里みいたいな町づくり(生活者共同体)
石井地区 57,000 人をアトムグループと地域が一体でバックアップ